



官网端二维码



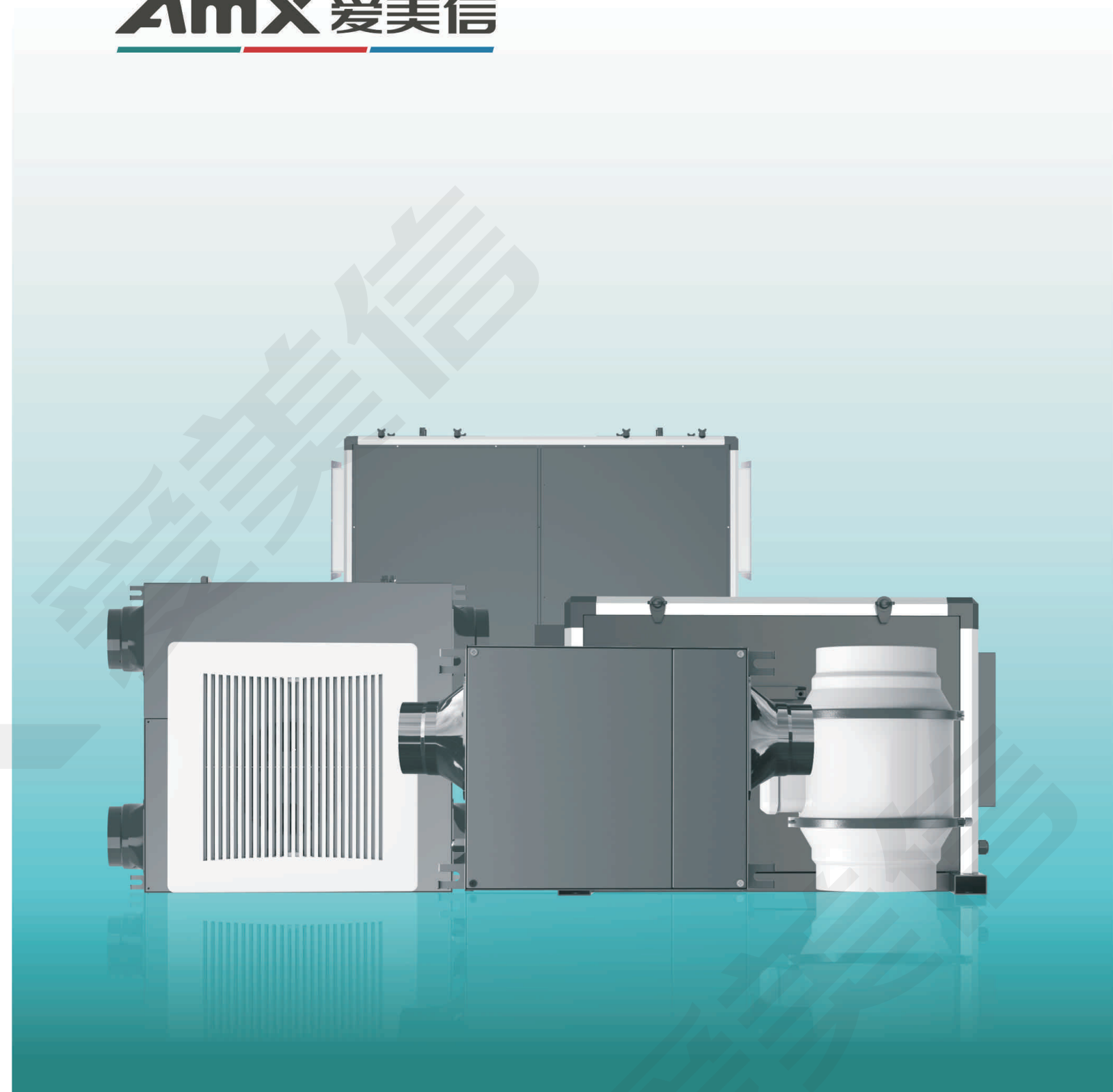
公众号二维码

广东爱美信电器有限公司
GUANGDONG AMX ELECTRIC APPLIANCES CO.,LTD.

地址：广东省佛山市南海区狮山镇小塘新城塘新三路3号
电话：4008844266 0757-85853806
网址：www.amxair.com E-mail：amx@amxair.com

产品不断改良，当外形与参数变更时，均以实样为准，恕不另行通知。

2025年V1



产品型录

风机要轻音 就选爱美信



企业简介 大爱天下 | 成人之美 | 立信于世

广东爱美信电器有限公司是一家集新风净化技术、智能空气管理系统设计、制造、销售和服务为一体，致力于通过智能化、系统化的产品和服务赋能健康人居环境的全产业链新型企业。

爱美信总部设在佛山南海狮山工业区，建立了智能环境系统研发中心与垂直整合的全产业链生产基地。为实现全产业链服务、完善规模化生产模式、健全品质把控机制，爱美信先后设立了电机厂、模塑厂、钣金厂、喷涂厂，形成从精密模具开发、智能注塑成型、高精度钣金加工到环保喷涂工艺的完整闭环，配备全自动生产检验一体化产线和产品实验检测设备，实现从原材料甄选、核心部件制造、整机组装到成品检测的360°品质管控体系，以工业级严苛标准诠释匠心制造。

爱美信，空气管理专家。作为低碳经济的倡导者和实践者，爱美信秉承“大爱、成美、立信”的品牌理念不断务实创新，全力打造具有国际竞争力的室内空气质量改善整体解决方案供应商，以改善人居环境为己任，为社会发展增添新动力，实现可持续发展，不断开拓新的未来。

爱美信，致力于科技和绿色环保事业，崇尚节能与品质生活，让人与自然更和谐。

爱美信，以品质为生命，秉承“工匠精神”专注、专业创造最佳产品和服务。

爱美信，永远追求客户的满意，为客户创造价值，保障客户的最大利益。

产品检验

新产品测试

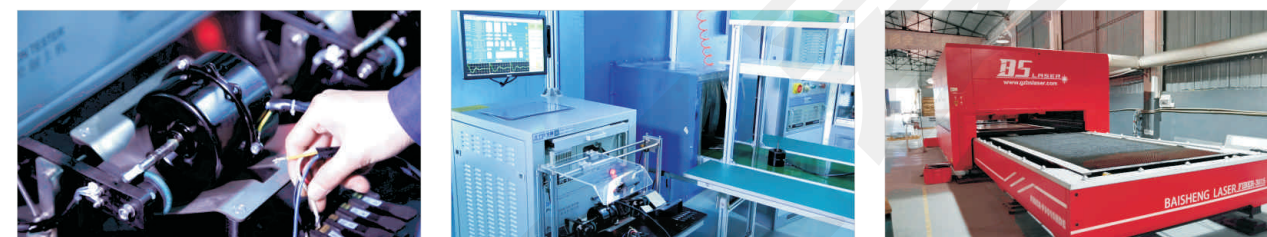
爱美信专业的研发实验室对每一项新产品独立进行高精度的综合测试,确保每一项产品投产前必须通过可靠性、安全性、实用性、经济性、环保性等评估,其中包含:性能测试、噪声测试、用电安全性能测试、包装安全性能测试、产品寿命测试、环境抵抗力测试

整机在线检验

爱美信品质引入国内一流专业的性能综合测试仪,对生产线每一台产品在线联机测试,包含必测项目:交流耐压、接地电阻、泄露电流、功率、启动性能及噪音测试、性能测试等,确保不合格产品不出厂。

出厂检验

每一批成品出厂,爱美信品质都必须进行性能检验的抽样测试,以确保产品产出质量。型式实验室,定期对每款产品均进行一定数量产品的型式试验,确保产品在恶劣运作环境的良好性能。



全产业链服务

01 研发

拥有高素质研发团队和综合性电机、风机检测实验室,已获得3项发明专利、71项实用新型专利和13项外观设计专利,并且产品通过3C、第三方检测报告等产品认证。



02 电机

以人为本,拥有专业综合素质强大的生产团队。配套机自动化绕线、落线、绑线等行业专用生产设备。使用多台安全性能综合检测设备,对产品进行全检,确保产品品质优越。



03 风机

根据科学的力学原理设计,最大限度的控制气流,经动、静平衡校正搭配高效节能电机,运行平稳可靠,实现更大风量、更高静压和更低噪音。



04 模具

拥有高精密进口模具加工设备(电脑锣、火花机、线割机、磨床、车床、铣床,等)30余台。



05 注塑

注塑加工设备(注塑机90T-16000T)10余台,注塑加工能力从10克到12000克。



06 钣金

为提高生产效率,提升钣金工艺水平,生产采用了自动化激光切割机。



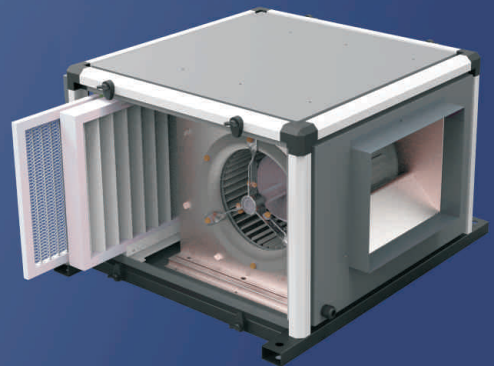
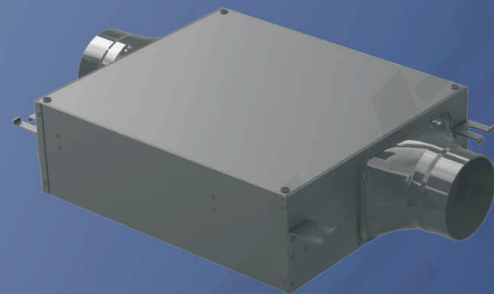
07 喷涂

采用多套静电喷涂设备,喷涂效率高,涂膜厚度均匀,有利于产品质量的提高。



08 总装

拥有多条先进总装生产线,平均每条生产线年产值能达1亿元以上,能承接大规模订单。



目录 CONTENTS

I 家用新风系统系列

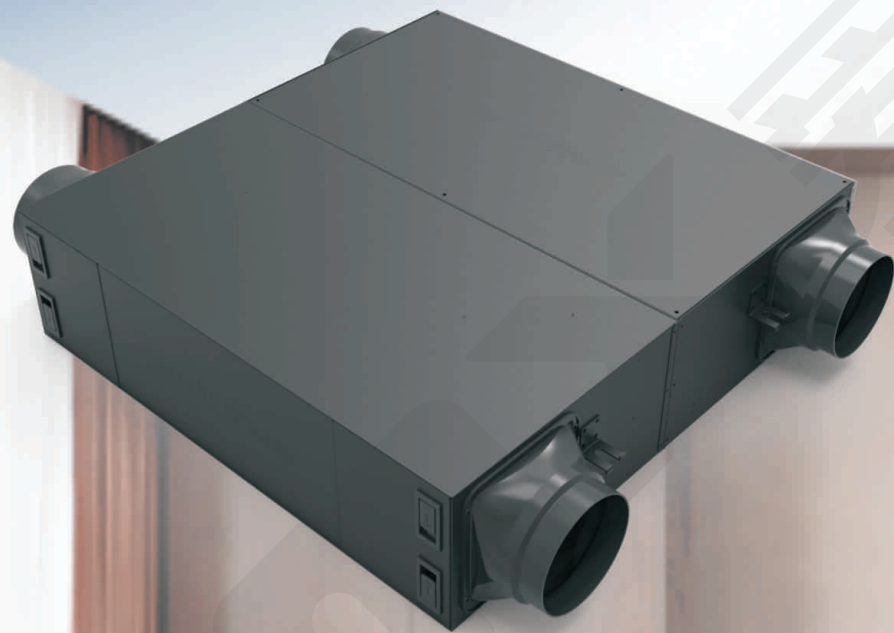
1.FE系列双向流全热交换新风机	01
2.FP系列单向流新风机-净化型	05
3.F系列单向流新风机	08
4.S系列双向流新风机	11

II 商用新风系统系列

1.BE系列商用全热交换新风机	14
2.BP系列柜式风机-净化型	17
3.B系列柜式风机	20

III 换气扇系列

1.DPT系列分体管道风机	23
2.DPT系列分体管道风机/多孔型	25
3.D系列斜流增压管道风机	27
4.BPT系列天花板管道换气扇	29
5.APB系列百叶窗式换气扇	31
6.APC系列橱窗式换气扇	33
7.PS系列集成吊顶专用天花板管道换气扇	35
8.FM系列风幕机	37



FE系列 双向流全热交换新风机

全屋恒氧新风 双向换气 高效净化

家居/学校/地下室/娱乐场所



可选多层过滤器
确保送入室内的新鲜空气
洁净无尘



全热交换芯
能量回收
高效节能



镀锌板材质
模块化设计
易拆装维护

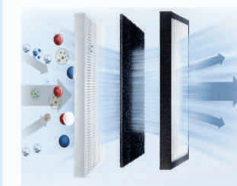
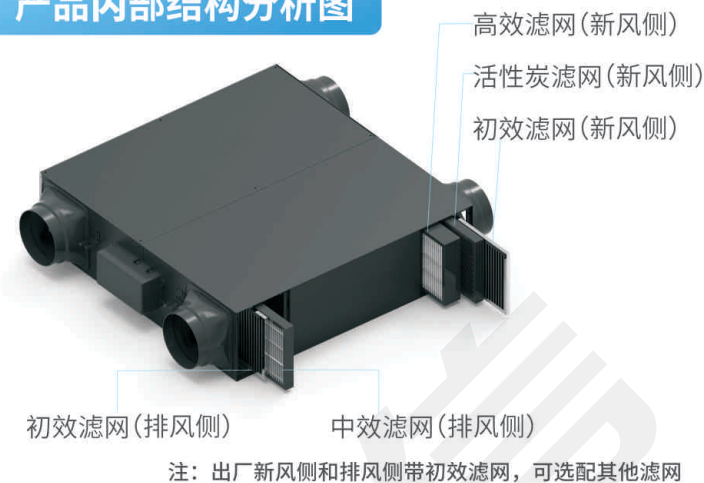


双进风多翼离心叶轮
高强度 风量大
风压高 损耗低



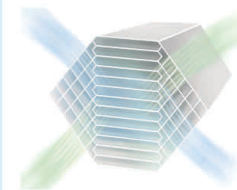
控制器调速
三档调速

产品内部结构分析图



多重过滤

可选用初中高效及活性炭过滤系统，有效吸附空气中的粉尘细菌等污染物。



热交换效率高

优秀传热性和透湿性，高效能量回收。

70%交换率

性能参数表（电压 220V/频率50Hz）

型号 (Model)	功率 (W)	风量(m³/h)		最大静压 (Pa)	噪音 (dB)	净化率 (%)	交换率 (%)	接管直径 Φ(mm)	产品尺寸mm (不含风口/吊装耳)	净重 (Kg)
		初效	初/高效							
FE150	120	250	150	200	32	>95	70	Φ100	776*745*200	31
FE250	135	350	250	210	35	>95	70	Φ150	776*745*200	31
FE350	190	500	350	230	38	>95	70	Φ150	776*745*230	33
FE500	220	650	500	240	42	>95	70	Φ200	776*745*260	38
FE650	300	800	650	240	42	>95	70	Φ250	908*745*300	45
FE800	500	1000	800	380	43	>95	70	Φ250	920*845*300	51
FE1000	550	1200	1000	400	44	>95	70	Φ250	920*845*375	55
FE1200	600	1500	1200	420	45	>95	70	Φ250	980*925*405	65
FE1500	850	2000	1500	450	47	>95	70	Φ300	980*925*405	70

实例讲解

服务实例：

住宅 面积：90平方 使用人数：3-5人
换气次数：30m³/人/小时

使用场所情况：

自然通风条件不佳，新装修的房子异味与污染物聚集

采用方案：

双向流全热交换新风机：FE250

方案效果：

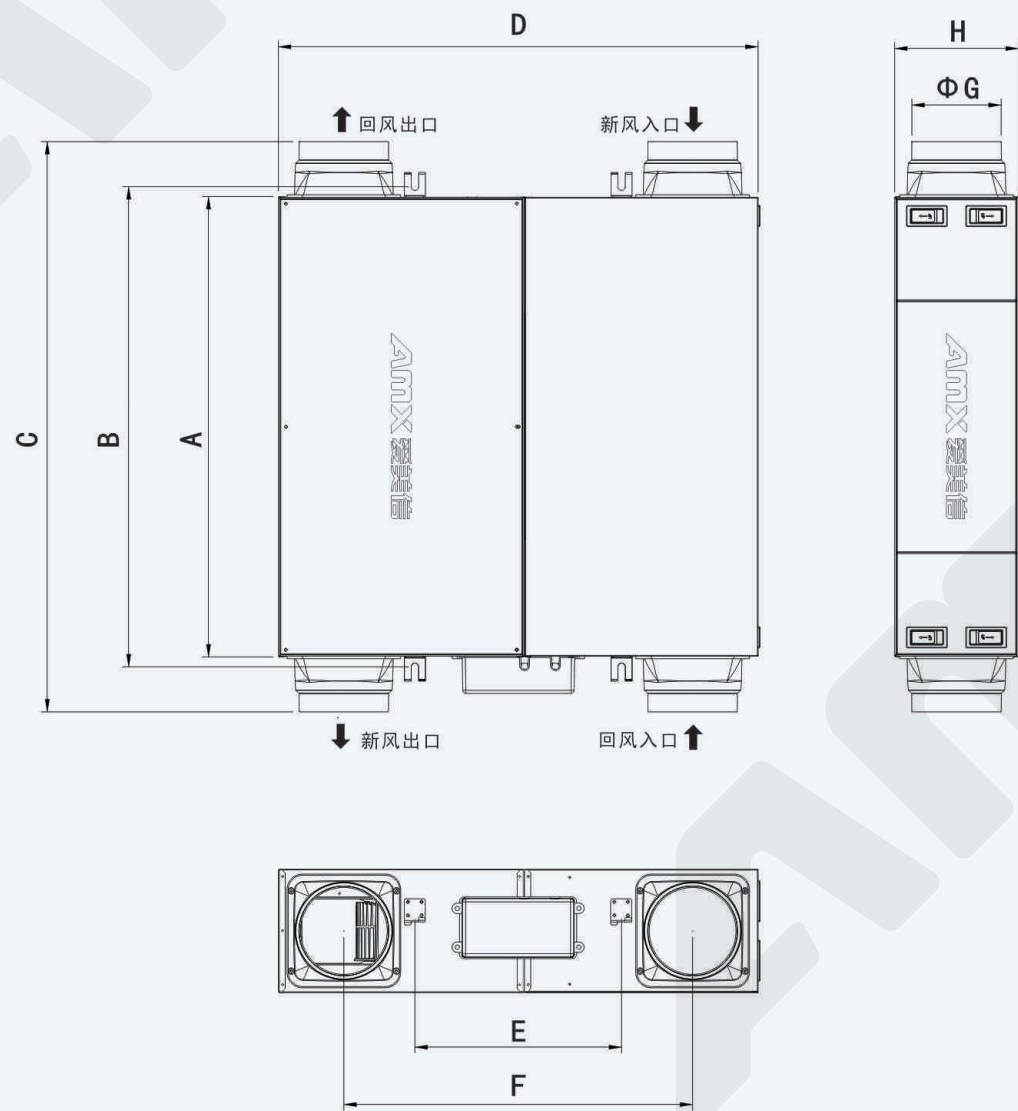
智能新风循环系统，全天候置换净化室内空气，维持恒稳舒适气流，同步搭载全热交换技术，能量回收同时高效节能



尺寸表 (单位: mm)

型号	A	B	C	D	E	F	ΦG	H
FE150	745	777	923	776	335	564	99	200
FE250	745	777	923	776	335	564	144	200
FE350	745	777	923	776	335	564	144	230
FE500	745	777	923	776	243	515	195	260

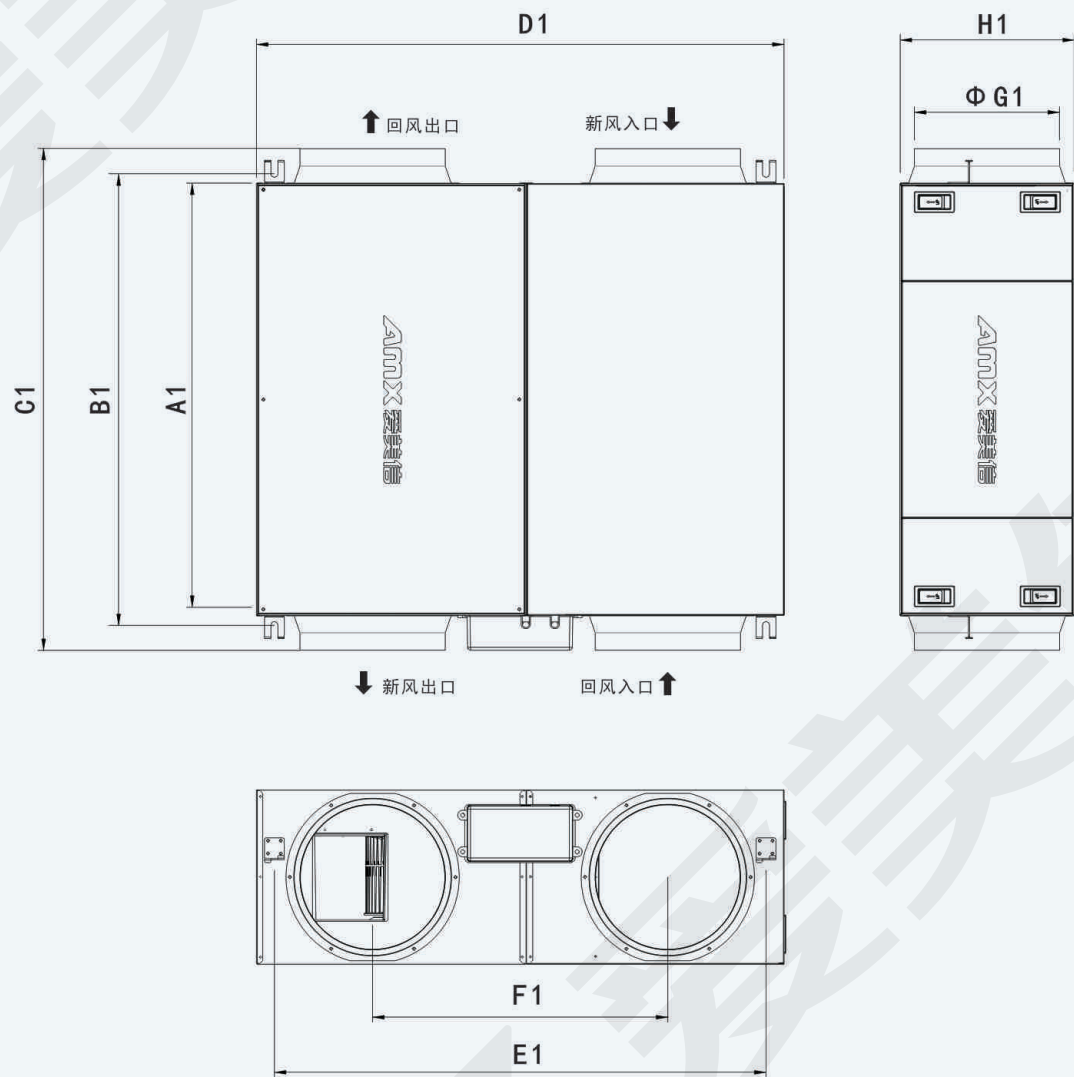
外形尺寸图



尺寸表 (单位: mm)

型号	A1	B1	C1	D1	E1	F1	G1	H1
FE650	745	777	863	908	846	508	248	300
FE800	845	886	962	920	852	520	248	300
FE1000	845	886	962	920	852	520	248	375
FE1200	925	967	1055	980	917	520	248	405
FE1500	925	967	1055	980	917	520	294	405

外形尺寸图





FP系列单向流新风机-净化型

新风净化

体积小、噪音低

家居/学校/地下室/娱乐场所

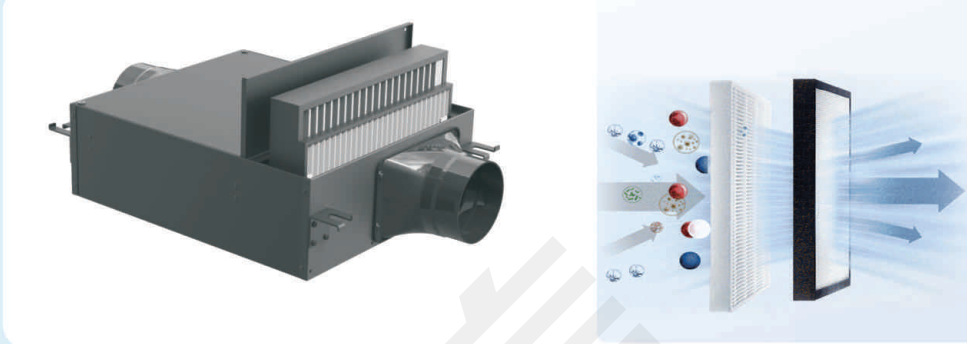

低噪轻音
系列噪音低至
24dB


多层过滤器
确保送入室内的新鲜空气
洁净无尘


精巧一体化设计
安装便捷
易拆装、易维护


双档调速
高低档可调

产品分析图



多重过滤

标配初/高效过滤系统，
有效吸附空气中的粉尘
细菌等污染物。

性能参数表（电压 220V/频率50Hz）

型号 (Model)	功率 (W)	风量 (m³/h)	最大静压 (Pa)	噪音 (dB)	净化效率 (%)	接管直径 Φ(mm)	产品尺寸mm (不含风口/吊装耳)	净重 (Kg)
FP150	40	150/120	150	24	>95	Φ100	375x326x120	6.8
FP250	50	250/200	180	32	>95	Φ150	375x326x185	7.5
FP350	70	350/300	200	34	>95	Φ150	375x326x185	8.5
FP500	150	500/450	240	35	>95	Φ200	375x326x235	9.8
FP650	160	650/550	240	36	>95	Φ200	375x326x235	9.8
FP800	180	800/700	260	39	>95	Φ200	433x419x280	11.5
FP1000	300	1000/900	320	41	>95	Φ200	505x419x300	17
FP1200	330	1200/1050	350	42	>95	Φ250	505x419x300	17.5
FP1500	360	1500/1300	380	45	>95	Φ250	560x502x340	24
FP2000	480	2000/1700	390	48	>95	Φ250	560x502x340	24.5

实例讲解

服务实例：
办公室 面积：60平方 使用人数：6-8人
换气次数：30m³/人/小时

使用场所情况：
没有窗口，通风条件不佳

采用方案：
FP系列净化送风机：FP350

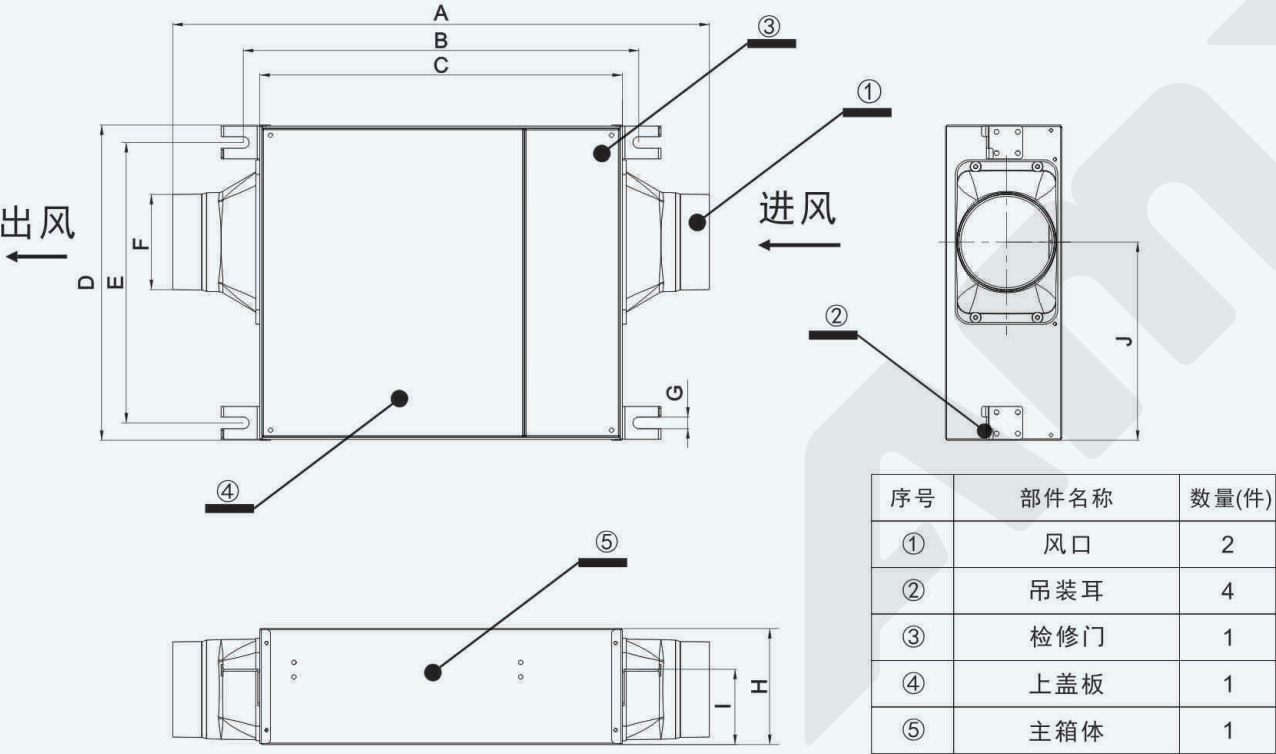
方案效果：
24小时微正压净氧注入，气流智能均衡，
无感置换



尺寸表 (单位: mm)

型号	A	B	C	D	E	ΦF	G	H	I	J
FP150	555	409	375	326	290	98	12	120	78	205
FP250	555	409	375	326	290	144	12	185	112	198
FP350	555	409	375	326	290	144	12	185	112	198
FP500	555	409	375	326	290	194	12	235	136	172
FP650	555	409	375	326	290	194	12	235	136	172
FP800	613	467	433	419	383	194	12	280	182	264
FP1000	685	539	505	419	383	194	12	300	182	259
FP1200	625	539	505	419	383	250	12	300	182	259
FP1500	680	594	560	502	466	250	12	340	193	289
FP2000	680	594	560	502	466	250	12	340	193	289

外形尺寸图



F系列单向流新风机

超薄机身

高压、超静音

家居/学校/地下室/娱乐场所

低噪轻音

系列噪音低至 24dB

双进风结构设计

双向进气 高效稳流 低噪节能

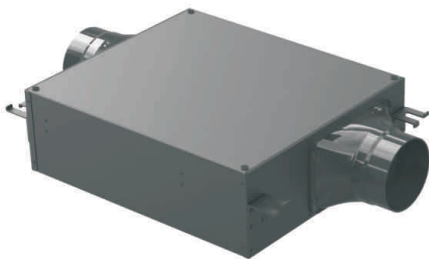
精巧一体化设计

安装便捷 易拆装、易维护

双档调速

高低档可调

产品分析图



双进风结构

多翼离心风轮+双吸风道设计，搭配高效蜗壳风道，压力高、超静音。

性能参数表（电压 220V/频率50Hz）

型号 (Model)	功率 (W)	风量 (m³/h)	最大静压 (Pa)	噪音 (dB)	接管直径 Φ(mm)	产品尺寸mm (不含风口/吊装耳)
F200	40	200/150	150	24	Φ100	375x326x120
F350	50	350/250	180	32	Φ150	375x326x185
F500	70	500/400	200	34	Φ150	375x326x185
F800	160	800/650	240	36	Φ200	375x326x235
F1000	180	1000/900	260	39	Φ200	433x419x280
F1200	300	1200/1050	320	41	Φ200	505x419x300
F1500	330	1500/1350	350	42	Φ250	505x419x300
F2000	360	2000/1800	380	45	Φ250	560x502x340
F2500	480	2500/2100	390	48	Φ250	560x502x340
F3000	580	3000/2600	450	50	Φ300	560*502*400

实例讲解

服务实例:

办公室 面积: 60平方 换气次数: 2次/小时

使用场所情况:

没有窗口，通风条件不佳

采用方案:

F系列薄形风机: F350

方案效果:

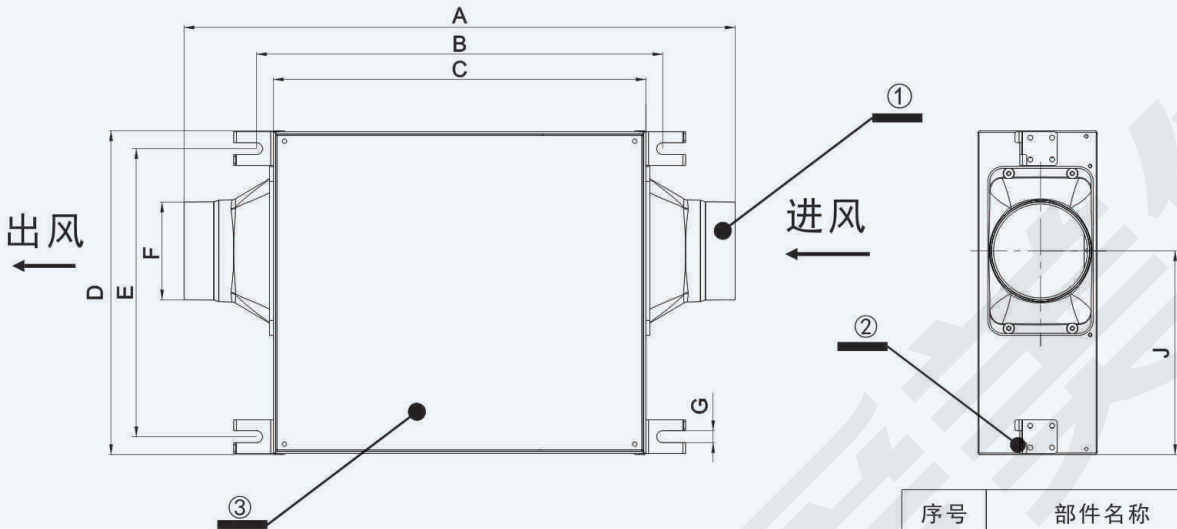
闭窗净呼吸，排浊更省电



尺寸表（单位：mm）

型号	A	B	C	D	E	ΦF	G	H	I	J
F200	555	409	375	326	290	98	12	120	78	205
F350	555	409	375	326	290	144	12	185	112	198
F500	555	409	375	326	290	144	12	185	112	198
F800	555	409	375	326	290	194	12	235	136	172
F1000	613	467	433	419	383	194	12	280	182	264
F1200	685	539	505	419	383	194	12	300	182	259
F1500	625	539	505	419	383	250	12	300	182	259
F2000	680	594	560	502	466	250	12	340	193	289
F2500	680	594	560	502	466	250	12	340	193	289
F3000	692	594	560	502	466	295	12	340	222	289

外形尺寸图



序号	部件名称	数量(件)
①	风口	2
②	吊装耳	4
③	上盖板	1
④	主箱体	1



S系列双向流新风机

双向换气

机身薄、超轻音

家居/学校/地下室/娱乐场所

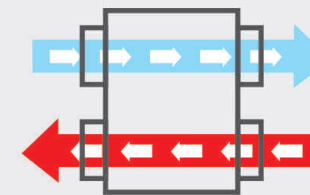

低噪轻音
系列噪音低至
33dB


双进风结构设计
双向进气 高效稳流
低噪节能


精巧一体化设计
安装便捷
易拆装、易维护


双档调速
高低档可调

产品分析图



双向流

一台风机，能同时排风和送风，实现室内外空气高效交换，节省安装成本。



双进风结构

多翼离心风轮+双吸风道设计，搭配高效蜗壳风道，压力高、超轻音。

性能参数表（电压 220V/频率50Hz）

型号 (Model)	功率 (W)		风量 (m ³ /h)		静压 (Pa)		噪音 (dB)		接管直径 Φ (mm)	产品尺寸 L×W×H(mm)	净重 (Kg/台)
	高档	低档	高档	低档	高档	低档	高档	低档			
S200	85	65	200	150	210	160	35	33	100	789X443X148	14
S350	100	70	350	250	220	170	40	38	150	789X443X198	15
S500	130	120	500	350	240	200	42	39	150	789X443X198	16
S800	240	190	800	600	250	230	45	43	200	789X443X250	19
S1000	360	240	1000	800	260	240	48	45	250	789X443X310	25

应用场所



家居



商超



酒店

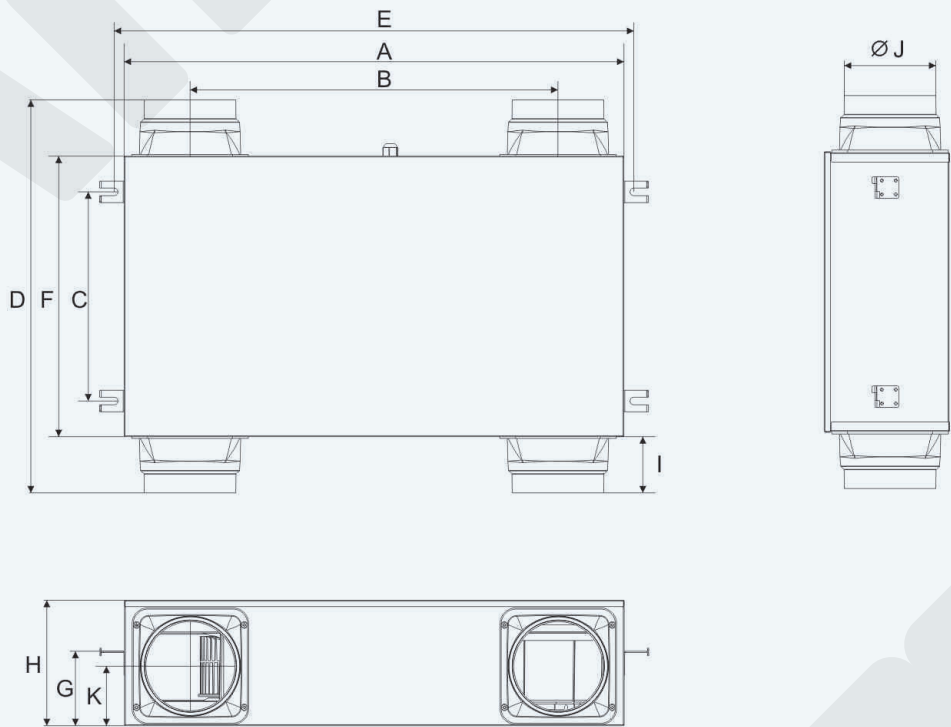


网咖

尺寸表 (单位: mm)

型号	A	B	C	D	E	F	G	H	I	ΦJ	K
S200	789	595	330	620	820	443	96	148	90	Ø98	83
S350	789	581	330	620	820	443	118	198	90	Ø145	94
S500	789	581	330	620	820	443	118	198	90	Ø145	94
S800	789	527	330	620	820	443	158	250	90	Ø195	121
S1000	789	496	330	560	820	443	158	310	60	Ø250	151

外形尺寸图



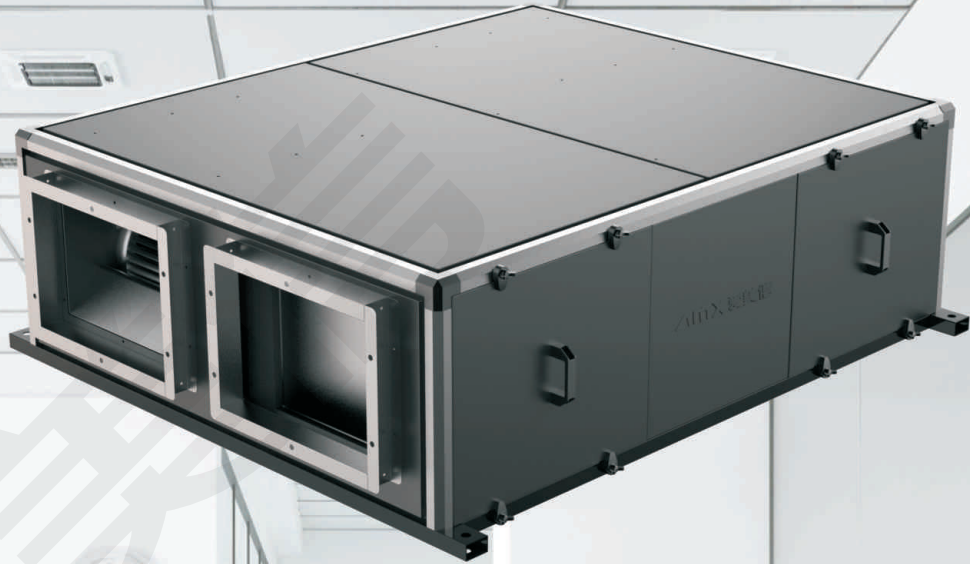
实例讲解

服务实例:
家居 面积:110平方 换气次数:0.7次/小时

使用场所情况:
通风条件不佳

采用方案:
S系列双向流新风机 S350 数量: 1台

方案效果:
闭窗净呼吸, 排浊更省电



BE系列商用全热新风机

双进风结构设计、节能低耗

大风量净化、防霉抗菌

医院/工厂/学校/商场/娱乐场所



全热交换芯
能量回收
高效节能



双进风结构设计
双向进气 高效稳流
低噪节能

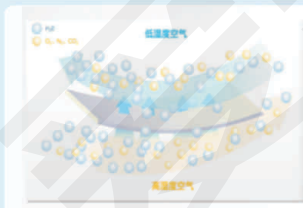


初效过滤网
确保送入室内
空气清新



镀锌板材质
框架结构设计
双侧检门, 易维护

产品分析图



高分子防霉抗菌纳米膜

交换芯采用高分子改性抗菌透水膜、热效率高、透水性强、抗菌时效长、超长使用寿命、可循环水洗。



热交换效率高

通过先进的X流向结构设计，延长了模块的空气换热时间，杆状通风孔增加了换热面积。

性能参数表（电压 380V/频率50Hz）

型号 (Model)	电机功率 (KW)	风量 (m³/h)	静压 (Pa)	噪音 (dB)	热交换效率 (%)	接管尺寸 LxW (mm)	产品尺寸 L×W×H (mm)
BE15	0.18×2	1500	350	45	70	进风口:330X165 出风口:330X165	1300×1070×365
BE20	0.32×2	2000	400	47	70	进风口:330X165 出风口:330X165	1350×1170×365
BE25	0.32×2	2500	400	48	70	进风口:375X265 出风口:375X265	1500×1270×460
BE30	0.8×2	3000	450	49	70	进风口:375X265 出风口:375X265	1500×1270×460
BE40	1.1×2	4000	550	52	70	进风口:425X285 出风口:425X285	1650×1370×495
BE50	1.5×2	5000	600	54	70	进风口:425X285 出风口:425X285	1700×1420×520
BE60	1.1×2	6000	600	56	70	进风口:425X485 出风口:425X285	1650×1370×725
BE70	1.5×2	7000	650	58	70	进风口:425X485 出风口:425X285	1650×1370×725
BE80	1.5×2	8000	650	60	70	进风口:425X485 出风口:425X285	1700×1420×845
BE90	1.8×2	9000	700	63	70	进风口:425X485 出风口:425X285	1700×1420×845
BE100	2.2×2	10000	800	66	70	进风口:500X700 出风口:500X500	2150×1860×1100
BE120	3.0×2	12000	850	68	70	进风口:500X700 出风口:500X500	2150×1860×1100

实例讲解

服务实例:

餐厅新风系统 面积:380平方 换气次数:5次/小时

使用场所情况:

要求确保排送风效果，同时要使用全热交换节能

采用方案:

BE系列商用全热新风机 BE40 数量: 1台

方案效果:

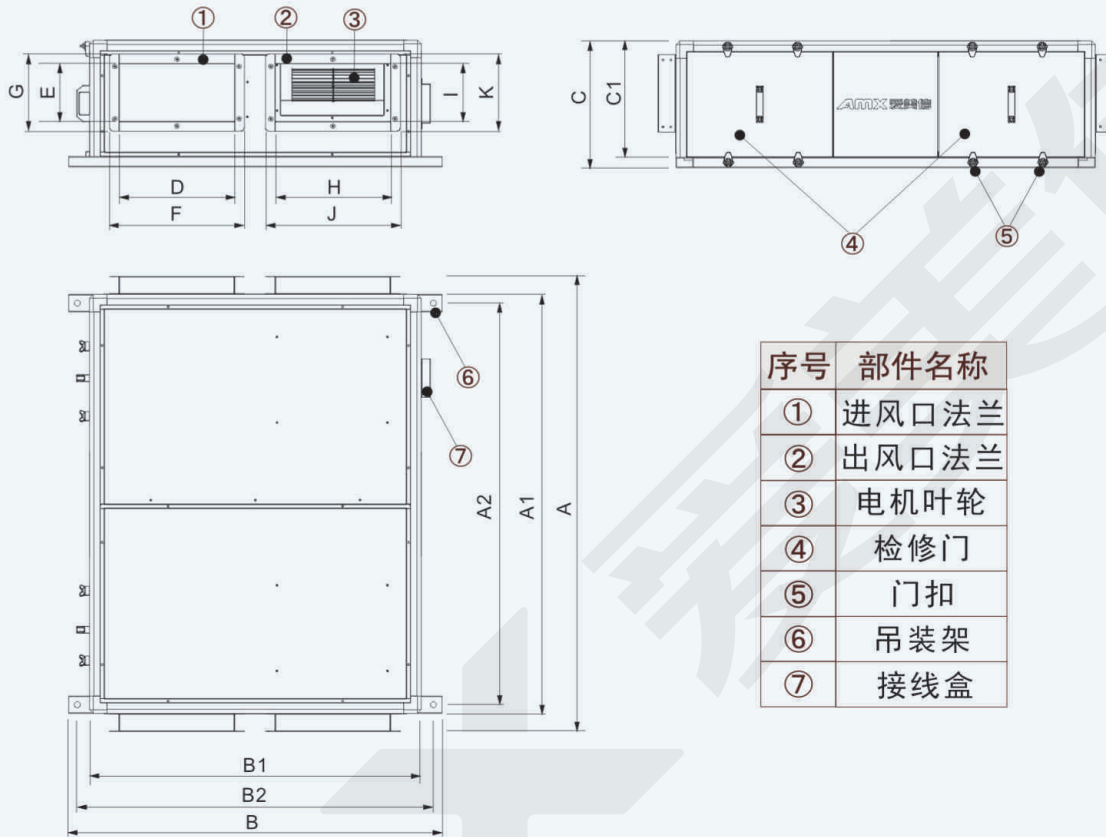
大空间恒净呼吸，全热节能省电>30%



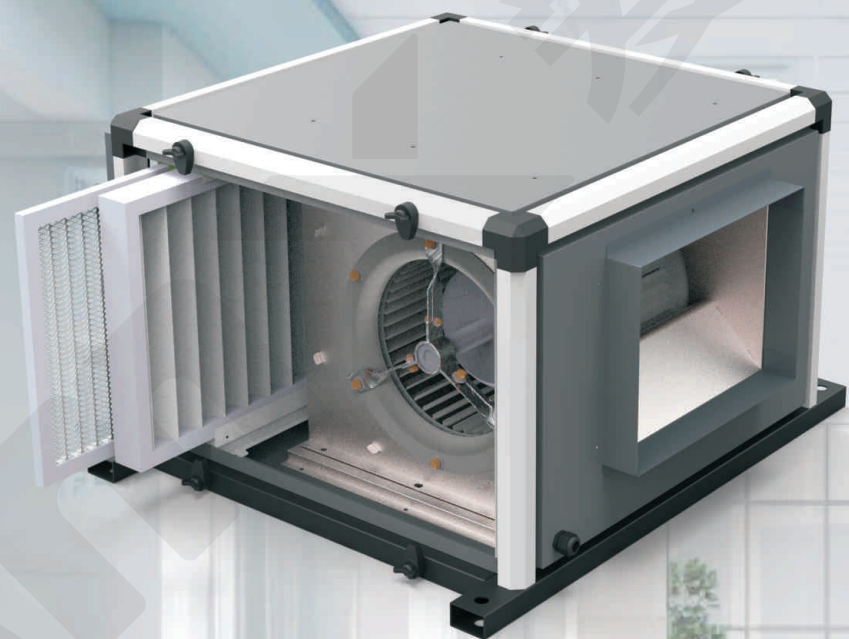
尺寸表（单位：mm）

型号	A	A1	A2	B	B1	B2	C	C1	D	E	F	G	H	I	J	K
BE15	1300	1200	1150	1070	950	1020	365	335	330	165	385	220	330	165	385	220
BE20	1350	1250	1200	1170	1050	1120	365	335	330	165	385	220	330	165	385	220
BE25	1500	1400	1350	1270	1150	1220	460	430	375	265	430	320	375	265	430	320
BE30	1500	1400	1350	1270	1150	1220	460	430	375	265	430	320	375	265	430	320
BE40	1650	1550	1500	1370	1250	1320	495	465	425	285	480	340	425	285	480	340
BE50	1700	1600	1550	1420	1300	1370	520	490	425	285	480	340	425	285	480	340
BE60	1650	1550	1500	1370	1250	1320	725	695	425	485	480	540	425	285	480	340
BE70	1650	1550	1500	1370	1250	1320	725	695	425	485	480	540	425	285	480	340
BE80	1700	1600	1550	1420	1300	1370	845	815	425	485	480	540	425	285	480	340
BE90	1700	1600	1550	1420	1300	1370	845	815	425	485	480	540	425	485	480	340
BE100	2150	2050	1980	1860	1700	1790	1100	1020	500	500	555	555	500	700	555	755
BE120	2150	2050	1980	1860	1700	1790	1100	1020	500	500	555	555	500	700	555	755

外形尺寸图



序号	部件名称
①	进风口法兰
②	出风口法兰
③	电机叶轮
④	检修门
⑤	门扣
⑥	吊装架
⑦	接线盒

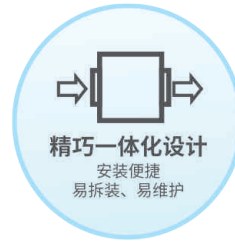


BP系列柜式风机-净化型

新升级设计、新风净化

体积小、大压力

医院/工厂/学校/商场/娱乐场所

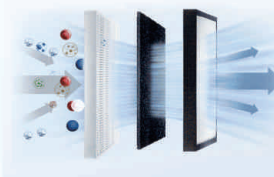


产品结构图



多翼叶轮、风压更高

前向多翼圆弧型叶片与前盘、中盘铆接成型,经严格的动、轻平衡校正,确保运转平衡,效率高、噪声低



多重过滤、呼吸更健康

可选初中效/初高效/活性炭过滤系统,有效吸附空气中的粉尘细菌等污染物。

性能参数表 (电压 380V/频率50Hz)

型号 (NO)	电机功率 (W)	经过滤网后有效风量(m³/h) 初效+中效 (G4) (F7) / 初级+高级 (G4) (H11)	静压 (Pa)	噪音 (dB)	入风接管尺寸 L*W (mm)	出风接管尺寸 L*W (mm)	产品尺寸 L*W*H (mm)	净重 (Kg)
BP2K	180	2000/1000	350	40	443x280	300x156	650x926x365	35
BP3K	320	2500/1500	400	42	503x302	343x171	710x926x385	40
BP4K	550	3000/2000	450	45	543x322	343x171	750x926x405	46
BP5K	800	4000/2500	500	48	563x377	343x256	770x1026x460	50
BP6K	1100	5000/3000	600	50	583x412	368x290	790x1026x495	60
BP7K	1500	6000/3500	650	52	603x437	394x290	810x1026x520	68
BP8K	1500	6500/4000	700	54	653x452	394x300	860x1126x535	78
BP9K	1800	7200/4500	750	57	653x487	394x300	860x1126x570	92
BP10K	2200	8000/5000	800	59	703x487	394x300	910x1126x570	98
BP13K	3000	10000/6000	850	66	813x592	453x330	1040x1296x685	108
BP16K	4000	13000/7500	900	68	813x622	453x340	1040x1296x715	116

实例讲解

服务实例:

诊所 面积:150平方 换气次数:3次/小时

使用场所情况:

对空气净化要求高,净化率≥95%

采用方案:

柜式净化风机 BP3K (初高滤网) 数量:1台

方案效果:

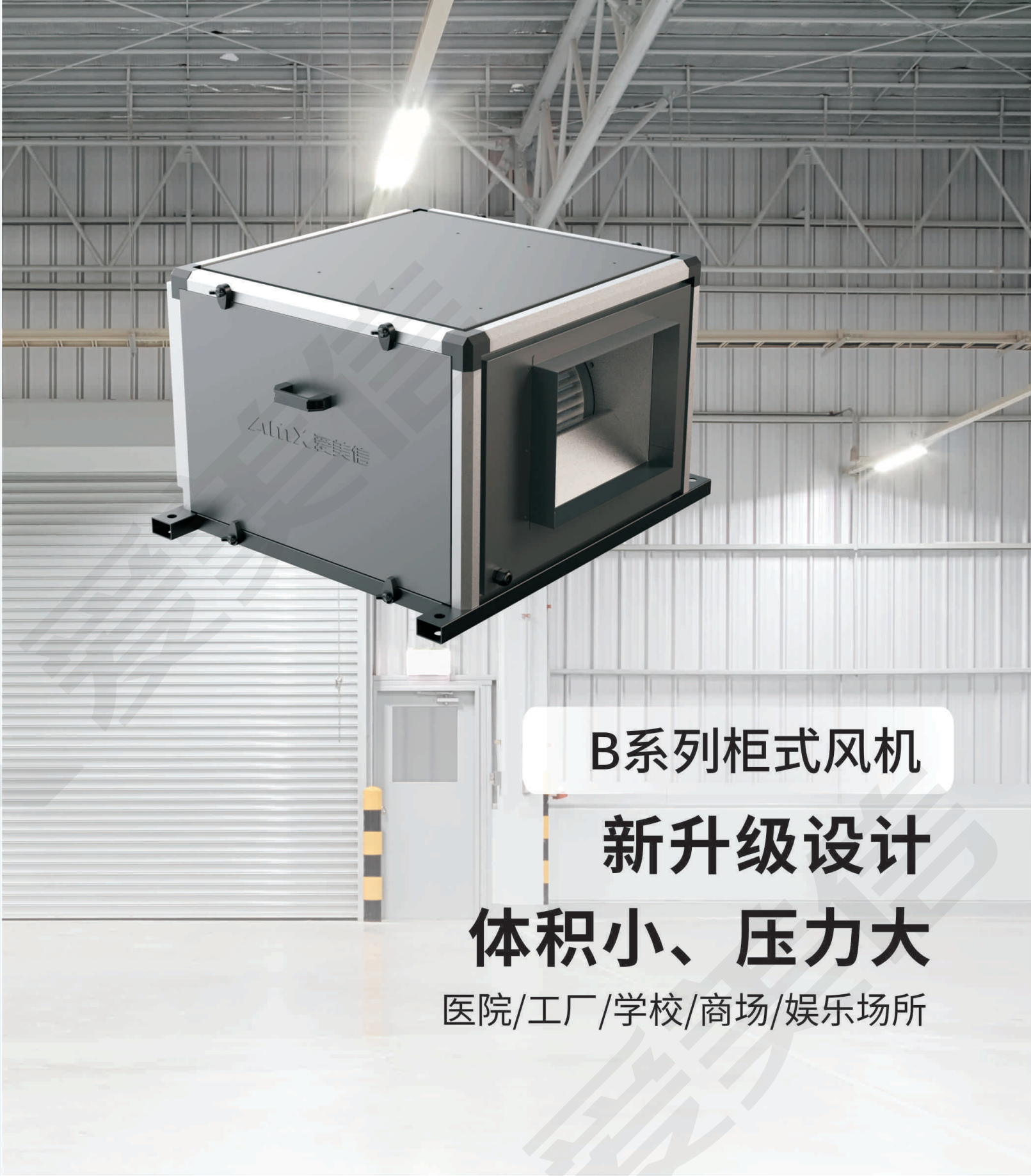
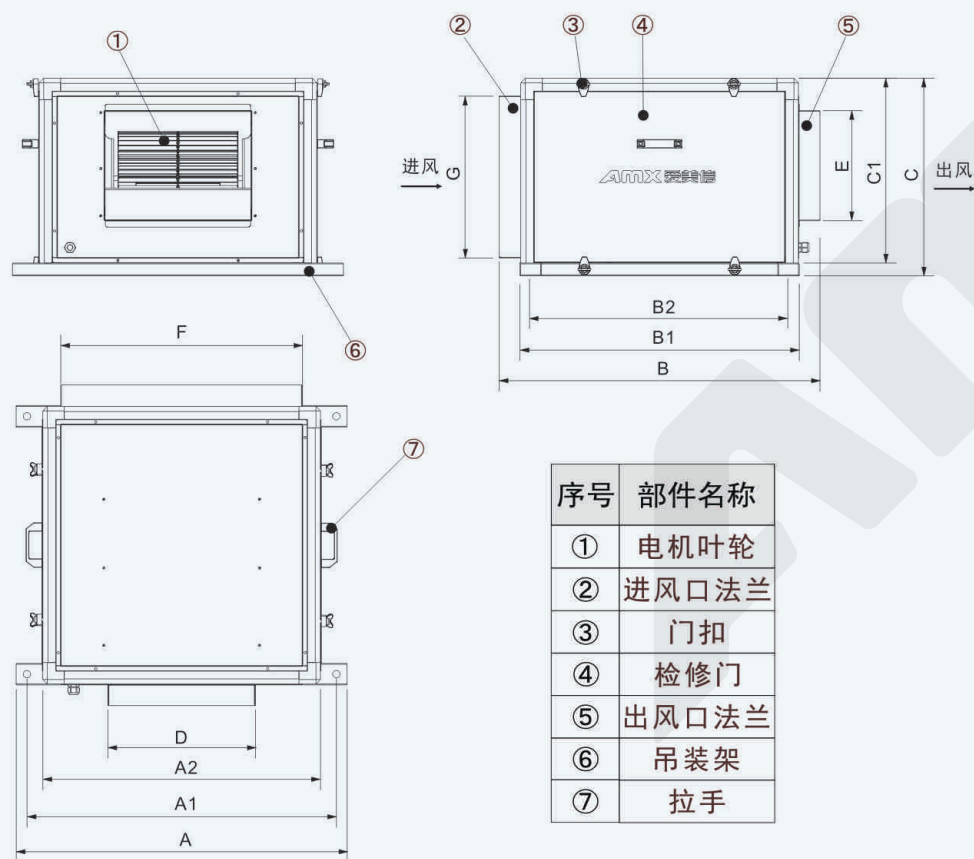
换气净化双效协同, >95%净化率长效护航



尺寸表 (单位: mm)

型号	A	A1	A2	B	B1	B2	C	C1	D	E	F	G
BP2K	650	600	526	626	526	480	365	335	300	156	443	280
BP3K	710	660	586	686	586	540	385	355	343	156	503	302
BP4K	750	700	626	726	626	580	405	375	343	171	543	322
BP5K	770	720	646	746	646	600	460	430	343	256	563	377
BP6K	790	740	666	766	666	620	495	465	368	290	583	412
BP7K	810	760	686	786	686	640	520	490	394	290	603	437
BP8K	860	810	736	836	736	690	535	505	394	300	653	452
BP9K	860	810	736	836	736	690	570	540	394	300	653	487
BP10K	910	860	786	886	786	740	570	540	394	300	703	487
BP13K	1040	990	916	1016	916	870	685	655	453	330	813	592
BP16K	1040	990	916	1016	916	870	715	685	453	340	813	622

外形尺寸图



B系列柜式风机
新升级设计
体积小、压力大
医院/工厂/学校/商场/娱乐场所

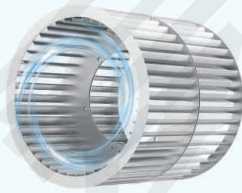
镀锌板材质
框架结构设计
双侧检门 易维护

多翼式高压叶轮
高强度 风量
风压高 损耗低

超高密封性
封板与法兰、风口
一体成型

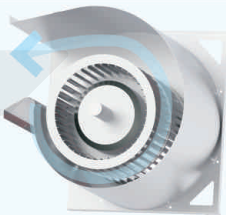
精巧一体化设计
安装便捷
易拆装、易维护

产品分析图



多翼叶轮、风压更高

前向多翼圆弧形叶片与前盘、中盘铆接成型，经严格的动、轻平衡校正，确保运转平衡，效率高、噪声低



蜗壳风道设计

蜗壳设计有效保障叶轮与电机产生的气流达到无流失效果。

性能参数表（电压 380V/频率50Hz）

型号 (NO)	电机功率 (W)	风量 (m³/h)	静压 (Pa)	噪音 (dB)	入风接管尺寸 L*W (mm)	出风接管尺寸 L*W (mm)	产品尺寸 L*W*H (mm)	净重 (Kg)
B2K	180	2600	350	45	443x280	300x156	650x626x365	28
B3K	320	3200	400	50	503x302	343x156	710x686x385	32
B4K	550	4200	450	54	543x322	343x171	750x726x405	38
B5K	800	5200	500	60	563x377	343x256	770x746x460	42
B6K	1100	6200	600	62	583x412	368x290	790x766x495	51
B7K	1500	7200	650	65	603x437	394x290	810x786x520	57
B8K	1500	8000	700	66	653x452	394x300	860x836x535	65
B9K	1800	9000	750	68	653x487	394x300	860x836x570	80
B10K	2200	10000	800	70	703x487	394x300	910x886x570	85
B13K	3000	13000	850	73	813x592	453x330	1040x1016x685	95
B16K	4000	16000	900	74	813x622	453x340	1040x1016x715	105

实例讲解

服务实例:

诊所 面积:110平方 换气次数:5次/小时

使用场所情况:

要求快速排出污浊空气

采用方案:

柜式风机 B2K 数量: 1台

方案效果:

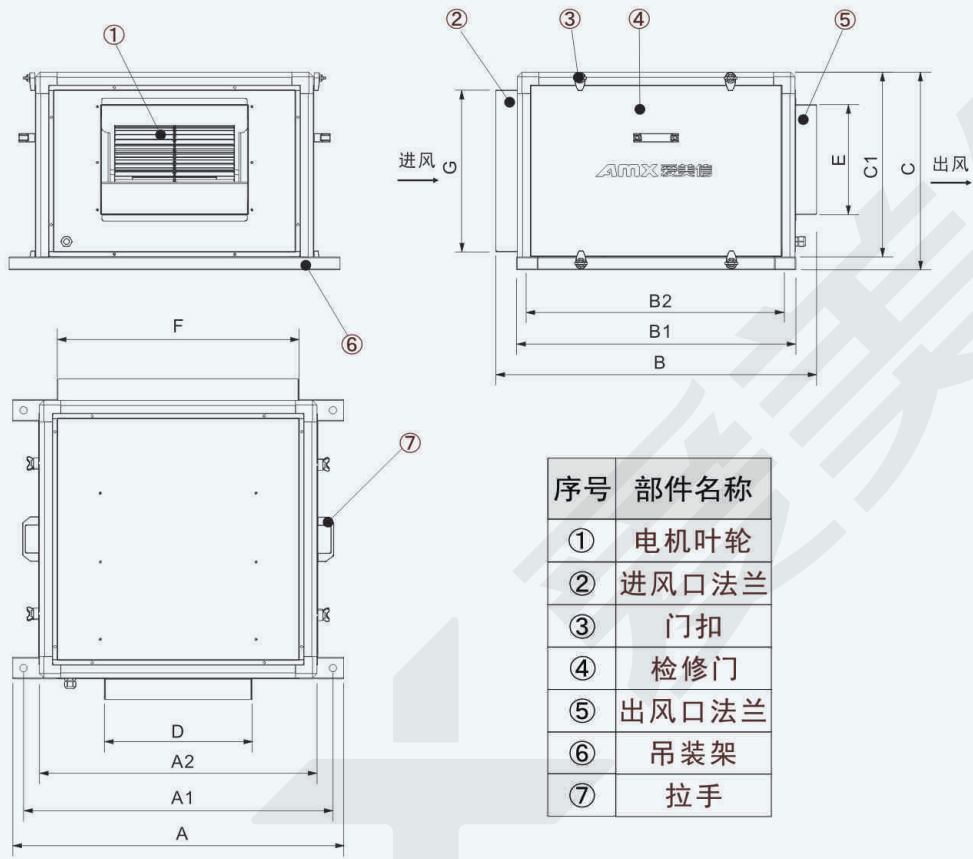
确保舒适的空气流通。



尺寸表（单位：mm）

型号	A	A1	A2	B	B1	B2	C	C1	D	E	F	G
B2K	650	600	526	626	526	480	365	335	300	156	443	280
B3K	710	660	586	686	586	540	385	355	343	156	503	302
B4K	750	700	626	726	626	580	405	375	343	171	543	322
B5K	770	720	646	746	646	600	460	430	343	256	563	377
B6K	790	740	666	766	666	620	495	465	368	290	583	412
B7K	810	760	686	786	686	640	520	490	394	290	603	437
B8K	860	810	736	836	736	690	535	505	394	300	653	452
B9K	860	810	736	836	736	690	570	540	394	300	653	487
B10K	910	860	786	886	786	740	570	540	394	300	703	487
B13K	1040	990	916	1016	916	870	685	655	453	330	813	592
B16K	1040	990	916	1016	916	870	715	685	453	340	813	622

外形尺寸图





DPT系列分体管道风机

金属机身

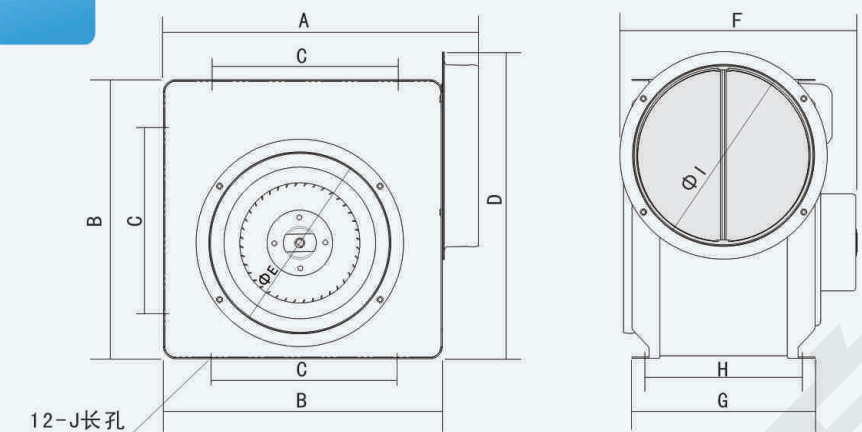
90°风路设计

卫生间/商超/酒店/娱乐场所

性能参数表（电压 220V/频率50Hz）

型号 (Model)	功率 (W)	风量 (m³/h)	静压 (Pa)	噪音 (dB)	接管直径 Φ (mm)	产品尺寸 L×W×H (mm)	装箱数 (台/箱)	净重 (Kg/台)
DPT10-B10L	20	150	90	40	100	210×180×210	4	3.0
DPT10-B10H	30	250	95	43	100	210×180×210	4	3.0
DPT15-B12L	35	300	100	42	150	262×200×257	4	4.2
DPT15-B12H	60	400	120	44	150	262×200×257	4	4.2
DPT15-B15L	60	450	130	46	150	280×220×280	4	5.0
DPT15-B15H	75	550	140	48	150	280×220×280	4	5.0
DPT20-B19L	100	650	120	45	200	335×300×350	2	8.8
DPT20-B19H	130	750	140	47	200	335×300×350	2	8.8
DPT20-B21L	160	1000	170	50	200	365×330×380	2	11.1
DPT20-B21H	250	1250	200	52	200	365×330×380	2	11.1

外形尺寸图



尺寸表（单位：mm）

型号	A	B	C	D	ΦE	F	G	H	ΦI	J长孔
DPT10-B10L/H	210	180	130	210	100	180	126	106	100	20×6
DPT15-B12L/H	262	235	130	257	150	200	157	132	150	20×6
DPT15-B15L/H	280	250	160	280	150	220	165	138	150	20×6
DPT20-B19L/H	335	300	160	350	200	300	223	192	200	20×10
DPT20-B21L/H	365	330	200	380	200	330	250	225	200	20×12



90°单进风结构设计
高强度 风量大
风压高 损耗低



高品质电机
滚珠轴承电机
长期稳定运行



全金属机体
坚固耐用



精巧一体化设计
安装便捷
易拆装、易维护



DPT系列分体管道风机 多孔型

金属机身

90°风路设计

双进风设计 干湿分离

卫生间/商超/酒店/娱乐场所


双进风结构设计
高强度 风量大
风压高 损耗低


高品质电机
滚珠轴承电机
长期稳定运行

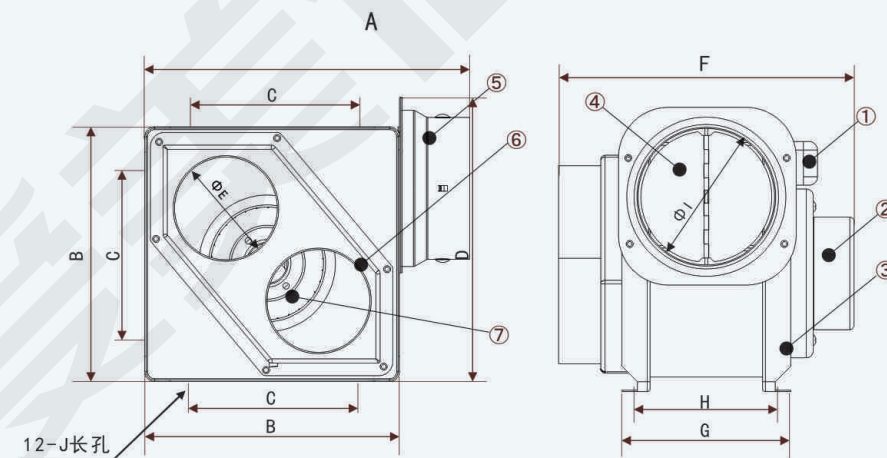

全金属机体
坚固耐用


精巧一体化设计
安装便捷
易拆装、易维护

性能参数表 (电压 220V/频率50Hz)

型号 (Model)	功率 (W)	风量 (m³/h)	静压 (Pa)	噪音 (dB)	产品尺寸 L*W*H (mm)	进风口尺寸 (mm)	出风口尺寸 (mm)	净重 (Kg/台)
DPT10-B10LD	20	150	90	40	230x180x210	2*75	100	2.8
DPT15-B12LD	45	330	100	42	283x232x235	2*100	150	3.9

外形尺寸图



序号	部件名称
①	接线盖
②	电机
③	箱体
④	止回阀组合
⑤	出风口
⑥	进风口
⑦	叶轮

尺寸表 (单位: mm)

型号	A	B	C	D	ΦE	F	G	H	ΦI	J长孔
DPT10-B10LD	230	180	120	200	75	210	120	105	100	20x6
DPT15-B12LD	283	232	125	250	100	235	150	130	150	20x6

应用场所



卫生间



商超



酒店



网咖



D系列斜流增压管道风机
风量大、效率高
拆装方便，密封紧固
卫生间/商超/酒店/娱乐场所


混流式风叶
高强度 风量大
风压高 损耗低


高品质电机
滚珠轴承电机
长期稳定运行

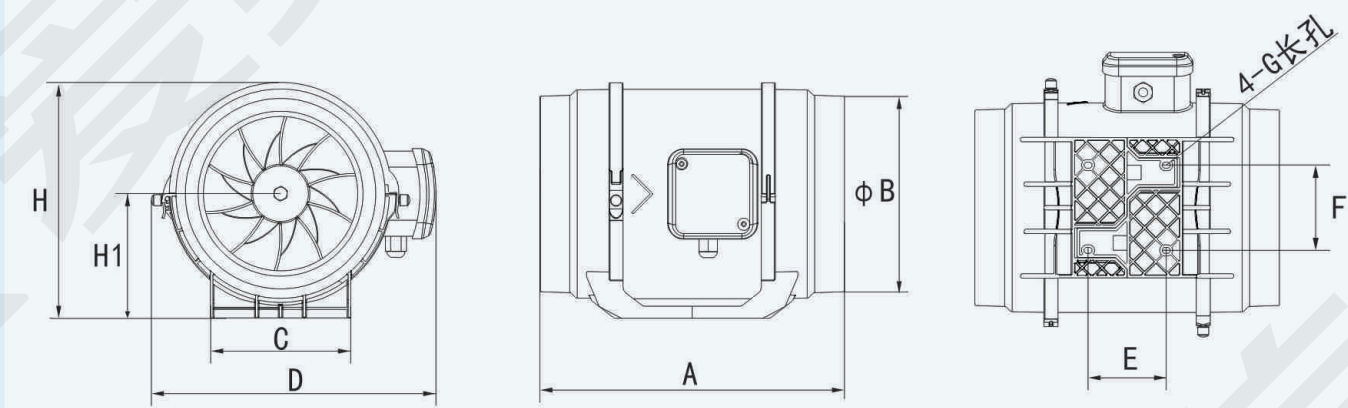

全塑机身
轻便强度好
双侧绝缘


精巧一体化设计
安装便捷
易拆装、易维护

性能参数表 (电压 220V/频率50Hz)

型号 (Model)	功率 (W)	风量 (m³/h)	风量 (m³/min)	静压 (Pa)	噪音 (dB)	接管直径 Φ (mm)	产品尺寸 L×W×H(mm)	装箱数 (台/箱)	净重 (Kg)
D100	28/25	198/168	3.3/2.8	180/130	30/25	100/125	300X237X184	4	1.8
D150	50/40	420/378	7.0/6.3	300/250	35/30	150/160	293X261X211	4	2.2
D200	70/60	630/576	10.5/9.6	350/280	50/45	200	304X284X235	4	3.1
D250	170/130	1152/906	19.2/15.1	550/400	60/54	250	383X335X291	1	7.0
D315	320/230	1818/1542	30.3/25.7	700/500	66/61	315	454X404X359	1	9.7

外形尺寸图



尺寸表 (单位: mm)

型号	A	ΦB	C	D	E	F	G长孔	H	H1
D100	300	100	100	237	62	60	7X5	184	95
D150	293	150	120	261	72	70	7X5	211	110
D200	304	200	140	284	78	85	8X6	235	124
D250	383	250	180	335	119	92	11X8	291	152
D315	454	315	220	404	127	140	11X8	359	189



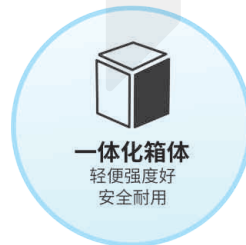
BPT系列天花板管道换气扇
专利增压降噪技术
噪音低、风量大
卫生间/商超/酒店/娱乐场所



高效高压多翼叶轮
高强度 风量大
性价比高



高品质电机
滚珠轴承电机
长期稳定运行



一体化箱体
轻便强度好
安全耐用

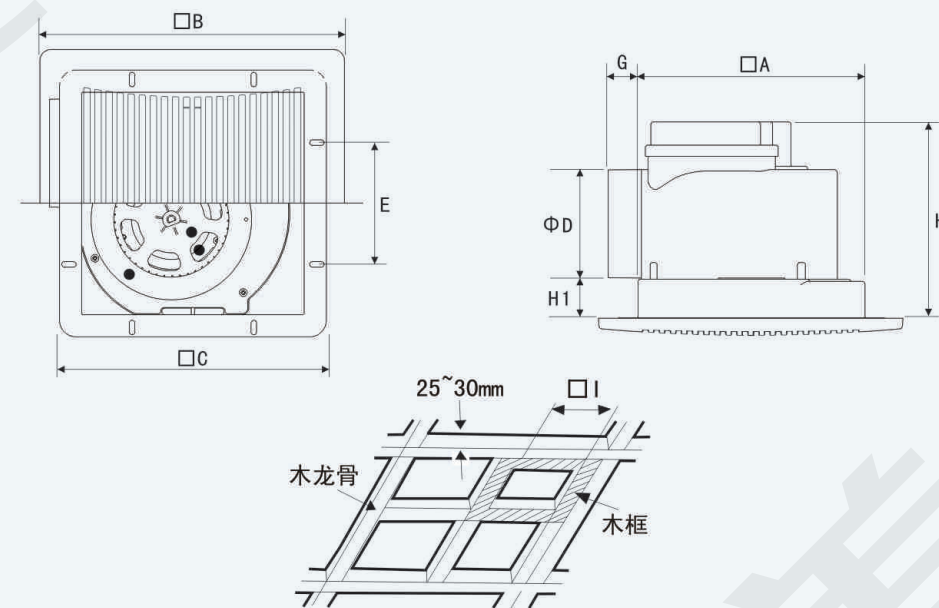


静音风道设计
系列噪音
最低至 33dB

性能参数表 (电压 220V/频率50Hz)

型号 (Model)	功率 (W)	风量 (m³/h) (m³/min)	静压 (Pa)	噪音 (dB)	接管直径 Φ (mm)	产品尺寸 L×W×H(mm)	面板尺寸 (mm)	开孔尺寸 (mm)	装箱数 (台/箱)	净重 (Kg)
BPT10-12	35	120 2	85	35	100	205×205×180	275×275	215×215	4	1.7
BPT10-15	36	150 2.5	90	38	100	205×205×180	275×275	215×215	4	1.7
BPT10-18	38	180 3	110	40	100	234×234×180	298×298	240×240	4	1.9
BPT10-21	42	210 3.5	120	42	100	234×234×180	298×298	240×240	4	1.9
BPT15-25	45	250 4.2	140	43	150	264×264×210	330×330	270×270	4	2.5
BPT15-30	60	300 5	150	45	150	264×264×210	330×330	270×270	4	2.5
BPT15-32S	40/35	420/348 7.0/5.8	150/120	42/37	150	314×314×210	380×380	320×320	4	3.5

外形尺寸图



尺寸表 (单位: mm)

型号	A	B	C	ΦD	E	G	H	H1	木框尺寸
BPT10-12/15	205	275	241	100	110	22	180	35	215×215
BPT10-18/21	234	298	270	100	140	22	180	35	240×240
BPT15-25/30	264	330	300	150	140	22	210	35	270×270
BPT15-32S	314	380	350	150	190	22	210	35	320×320



单向带网



单向无网

APB系列百叶窗式换气扇
优质树脂材料
持久耐用

卫生间/商超/酒店/娱乐场所



高气密性百叶
密封好
效率高



HQ
高品质电机
滚珠轴承电机
长期稳定运行



长寿命
精密模具成型
持久耐用

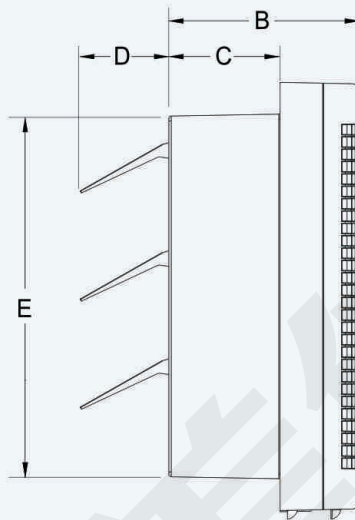
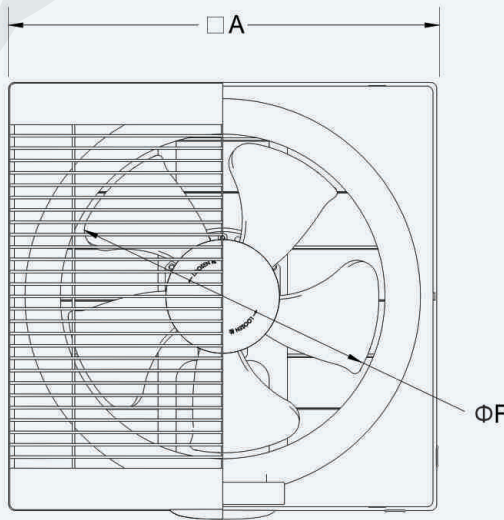


弯掠形叶片设计
大风量 音量轻

性能参数表 (电压 220V/频率50Hz)

系列 (SeriesI)	型号 (Model)	气流 方向	功率 (W)	风量 (m³/h)(m³/min)	噪音 (dB)	产品尺寸 L*W*H (mm)	面板尺寸 (mm)	开孔尺寸 (mm)	装箱数 (台/箱)	净重 (Kg/台)
单向 无网	APB15-S1	排气	24	258 4.3	39	245×245×130	250×250	200×200	8	1.5
	APB20-S1	排气	28	474 7.9	41	295×295×130	300×300	250×250	4	1.6
	APB25-S1	排气	36	900 15	42	345×345×130	350×350	300×300	4	1.8
	APB30-S1	排气	48	1200 20	46	400×400×130	400×400	350×350	4	2.1
单向 带网	APB15-SH1	排气	24	258 4.3	39	245×245×150	250×250	200×200	8	1.6
	APB20-SH1	排气	28	474 7.9	41	295×295×150	300×300	250×250	4	1.7
	APB25-SH1	排气	36	900 15	42	345×345×150	350×350	300×300	4	2.0
	APB30-SH1	排气	48	1200 20	46	400×400×150	400×400	350×350	4	2.6

外形尺寸图



尺寸表 (单位: mm)

型号	A	B 带网 无网	C	D	E	ΦF	开孔尺寸
APB15	245	150 130	90	62	195	170	200×200
APB20	295	150 130	90	65	245	210	250×250
APB25	345	150 130	90	70	295	250	300×300
APB30	400	150 130	90	90	345	300	350×350



APC系列橱窗式换气扇
优质材料
自带止回阀

卫生间/商超/酒店/娱乐场所


结构紧凑、体积小
安装方便
易拆装、易维护


高品质电机
滚珠轴承电机
长期稳定运行

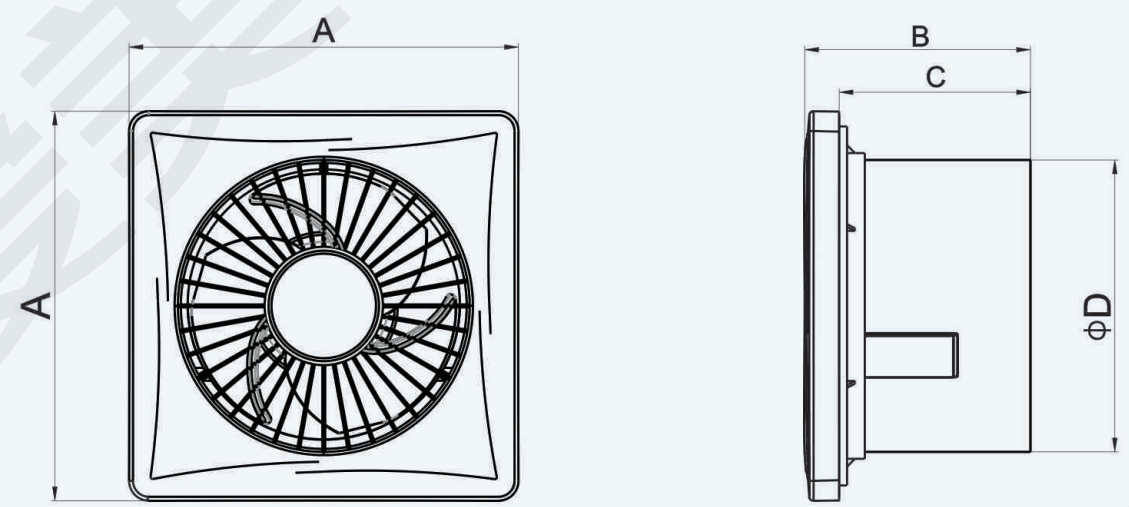

长寿命
精密模具成型
持久耐用


3叶式壳形轴流风叶
大风量 音量轻

性能参数表 (电压 220V/频率50Hz)

型号 (Model)	气流 方向	功率 (W)	风量 (m³/h)(m³/min)	噪音 (dB)	产品尺寸 L*W*H (mm)	面板尺寸 (mm)	开孔尺寸 (mm)	装箱数 (台/箱)	净重 (Kg/台)
APC10-C1	排气	18	36 0.6	40	150×150×95	150×150	Φ105	20	0.5
APC15-C1	排气	19	144 2.4	42	200×200×115	200×200	Φ155	18	0.7
APC20-C1	排气	24	216 3.6	45	250×250×120	250×250	Φ185	12	0.9

外形尺寸图



尺寸表 (单位: mm)

型号	A	B	C	D
APC10-C1	150	95	80	Φ98
APC15-C1	200	115	100	Φ149
APC20-C1	250	120	105	Φ180



PS系列集成吊顶专用 天花板管道换气扇

全新工程塑料超薄机身
优质铝扣板集成吊顶风口

卫生间/商超/酒店/娱乐场所


结构紧凑、体积小
安装方便
易拆装、易维护


高品质电机
滚珠轴承电机
长期稳定运行

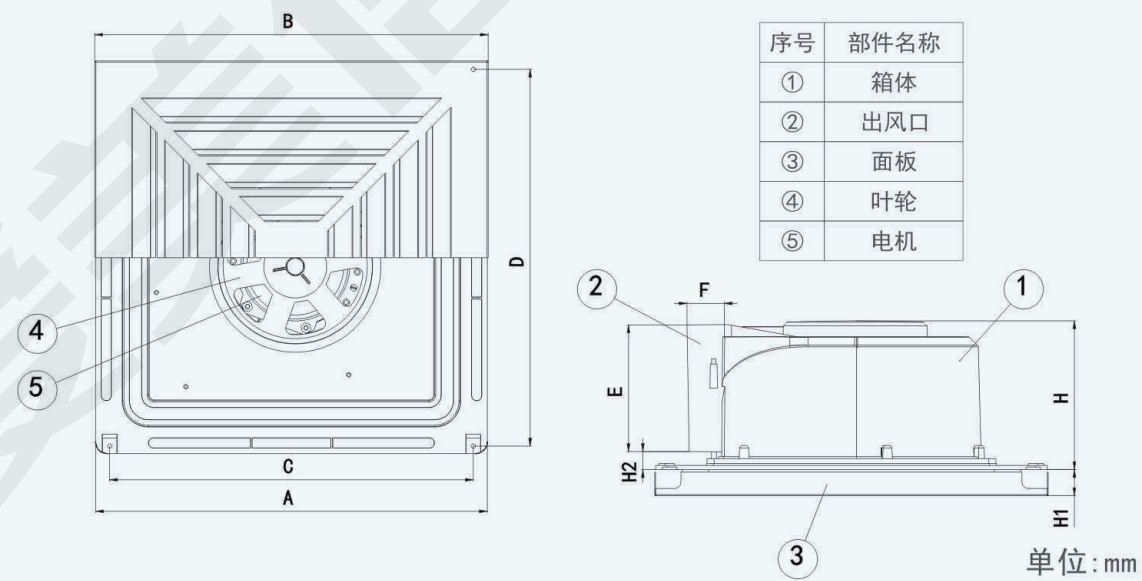

优质材料
优质铝扣板
美观实用


超薄机身
机身高度
低至113mm

性能参数表 (电压 220V/频率50Hz)

型号 (Model)	功率 (W)	风量 (m³/h) (m³/min)	静压 (Pa)	噪音 (dB)	接管直径 Φ (mm)	产品尺寸 L×W×H (mm)	面板尺寸 (mm)	开孔尺寸 (mm)	装箱数 (台/箱)	净重 (Kg)
PS30L	25	150 2.5	110	39	100	277×277×113	300×300	300×300	4	1.5
PS30H	32	198 3.3	120	41	100	277×277×113	300×300	300×300	4	1.5

外形尺寸图



尺寸表 (单位: mm)

型号	A	B	C	D	ΦE	F	H	H1	H2
PS30L	299	300	277	287	97	28	113	20	14
PS30H	299	300	277	287	97	28	113	20	14

应用场所



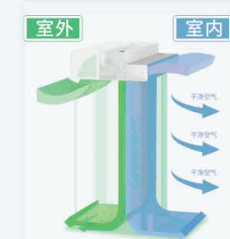


FM系列风幕机

强效双速 一键转换
多叶贯流低噪大风轮

餐厅/商超/酒店/娱乐场所

功能特点



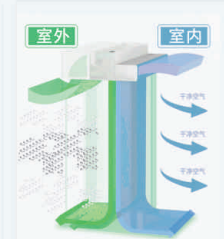
锁住冷暖气

- ① 高速空气门
- ② 阻止冷暖气外泄，
- ③ 节省空调用电。



隔绝蚊虫

- ① 隐形门帘
- ② 阻隔蚊虫
- ③ 防止蚊虫叮咬



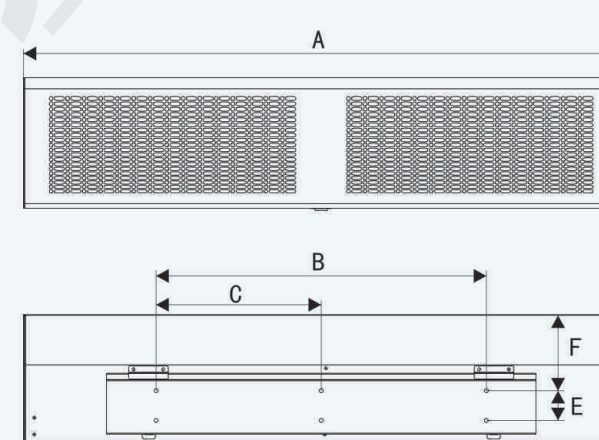
杜绝灰尘

- ① 有效隔阻
- ② 杜绝灰尘
- ③ 保持空气清新

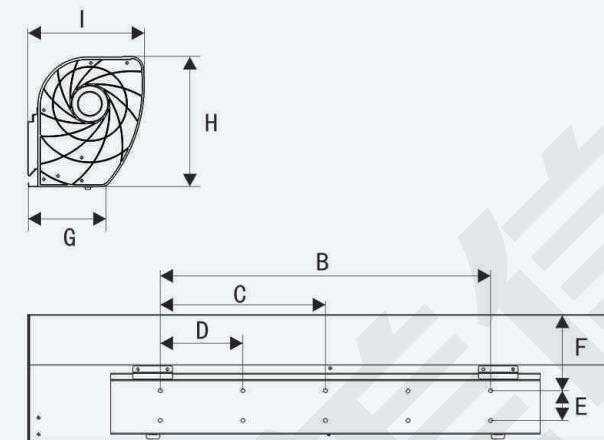
性能参数表 (电压 220V/频率50Hz)

型号 (Model)	功率(W) 高 低	规格 (m)	风量(m ³ /h) 高 低	风速 (m/s) 高 低	噪音(dB) 高 低	净重 (Kg/台)	产品尺寸 L×W×H(mm)
FM-1009-1	100 95	0.9	1430 1180	11 9	53 51	8	900×177×198
FM-1012-1	130 120	1.2	2020 1660	11 9	54 52	9.5	1200×177×198
FM-1015-1	170 160	1.5	2600 2130	11 9	55 53	11	1500×177×198
FM-1018-1	205 190	1.8	3160 2650	11 9	56 54	13	1800×177×198

外形尺寸图



FM-1009-1/FM-1012-1
挂墙版尺寸图



FM-1015-1/FM-1018-1
挂墙版尺寸图

尺寸表 (单位: mm)

型号	A	B	C	D	E	F	G	H	I
FM-1009-1	901	500	250	—	45	115	118	198	177
FM-1012-1	1201	800	400	—	45	115	118	198	177
FM-1015-1	1501	1100	550	275	45	115	118	198	177
FM-1018-1	1801	1400	700	350	45	115	118	198	177



两档切换
自由选择



“薄”采众长
高效 省空间



超轻音
优化风道设计



尺寸多样
根据门框宽度选择



纯铜电机
稳定耐用

工程案例

新风+净化 健康空气进万家



广州方舱医院



西安方舱医院



乌鲁木齐医院



武汉方舱医院



武汉火神山医院



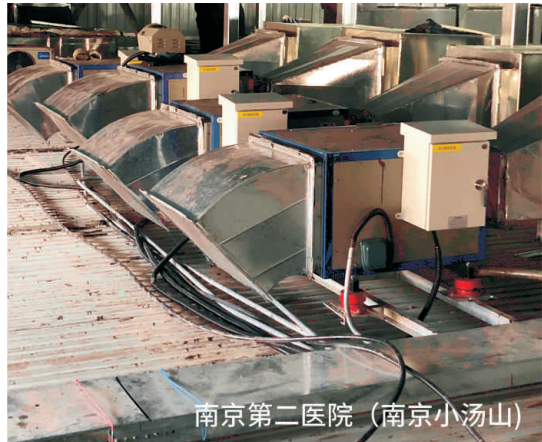
府谷人民医院

工程案例

新风+净化 健康空气进万家



四川达州中心医院



南京第二医院 (南京小汤山)



香港科技大学(广州)



上海师范大学附属中学



国立中山大学



上海市奉贤区教育学院附属实验小学



广东省新兴中药学校



三水实验小学



重庆八中

工程案例

新风+净化 健康空气进万家

学校

深圳沙塘布学校	深圳朱古石小学	武汉大学	武汉市洪湖党校
龙岩教师进修学院	深圳安托山小学	中山大学	景德镇学院
福建漳州食品工程学院	深圳丹竹头小学	郑州中州大学	厦门技师学院
厦门心学力教育机构	三水西南第四小学	广州社会主义学院	江门五邑大学
郑州市实验中学	三水实验小学	广州学而思	深圳中学
上海师范大学附属中学	河南省郑州市实验中学	新兴中药学校	深圳下李朗小学
上海教育学院附属实验小学	广东省新兴中药学校	西安欢乐树幼儿园	深圳新安中学高中部
广东第二师范学院	商丘市梁园区幼儿园	上海宝山区美国育儿园-萝卜来了	

商业场所

长隆主题公园	上海虹桥机场	武汉火车站	惠阳体育中心
融创主题公园	广州白云机场	连徐铁路	盐田港现代物流中心
武汉数码港	广州地铁站	昌赣铁路	海口星河广场
武汉客厅	广交会	蒙华铁路	深圳市外高速深圳段工程
华侨城欢乐谷主题公园	深圳欢乐谷	安九铁路	大地影院
华强方特主题公园	珠海长隆	武汉天河机场	东风本田4S店
福建漳州角美龙海农商银行	广州长隆欢乐世界	南昌市地铁三号线	武汉红旗教材家具购物中心
福建华祥苑茶叶集团办公大楼	南昌西高铁动车检修所	厦门地铁三号线蔡厝车辆基地	玛利娅蒙特梭利儿童之家
成都泰盟软件有限公司	西安赛格国际购物中心	武汉市江汉区智能公厕	

政府机关

河南省郑州市公安局荥阳训练基地	河南省纪委新办公大楼	森源电气办公大楼	深圳市南山区武警支队
宜昌宜都市公安局办公大楼	深圳蛇口南海救助局	平顶山智慧城市	

医院

南平市第一医院	南充医院	武汉儿童医院	河南省第三人民医院
青岛灵珠山医院	丰城人民医院	武汉市协和医院	郑州第六人民医院
厦门第一医院	府谷人民医院	中部战区医院（原161医院）	北京小汤山医院
厦门第一院杏林分院	南京第二医院	恩施中医院	武汉同济医院
厦门市妇幼保健医院	四川达州医院	金银湖医院鄂州中医院	武汉火神山医院
雅安附属医院	贵州医科大学附属医院	鄂州三医院	武汉雷神山医院
乌鲁木齐第二十三医院	杭州市爱尔眼科医院	潜江市妇幼保健院	武汉方舱医院
中国人民解放军西部战区总医院	郑州市第一人民医院	贵阳将军山医院	
中山大学附属第三医院肇庆医院	贵阳市公共卫生救治中心	深圳市输血医学研究院	

房地产

广州星河湾商务楼	深圳迅雷大厦	塘东光电研发大厦	广州星河湾
佛山禾粤尚德居	远洋天骄广场	蓝湾商务中心	融创春风江南
广西南宁凯旋1号	鑫成盛公寓	深圳巴士集团宿舍楼	深圳南山北邮大厦
南昌维珍天使	西安中海大厦	华润城润玺花园	阳西恒大悦珑湾
城市综合体湖北襄阳金融城	佛山禾粤尚德居	平安银行深圳方大城	深圳恒大天璟公寓
深圳香槟山宝运达综合楼	碧桂园博智林机器人谷	平安银行深圳时代金融中心	河南洛阳开元壹号

酒店

无锡宜家酒店	武汉维也纳酒店	凯旋华美达酒店	酒店连锁
赣州沃尔顿酒店五星	武汉城市精选酒店	康铂酒店	惠州麓枫酒店
宜丰县厚德酒店四星	襄阳市维也纳酒店	天安云谷曼哈顿酒店	今悦大酒店
井冈山五指峰大酒店四星	武汉市艳阳天酒店	维也纳酒店（珠海港店）	华文四季酒店
江西乐平亚都大酒店	南昌世界之窗主题酒店	成都季美酒店	深圳今悦大酒店
长沙万家丽国际大酒店	鹰潭余江大酒店	蓝城悦杏温泉美食酒店	泉州惠安金铂精品酒店
深圳市百悦酒店	鹰潭百川精品酒店	保和皇冠假日酒店	南昌维珍天使酒店
深圳市龙华区新宝城大酒店	南昌嘉莱特精选酒店	枝江市丹阳国际大酒店	

餐厅/KTV/酒吧

河南韩式烤肉店	金帝酒吧	河南航空港牛骏网咖	北京泥炉烤肉（安康店）
河南郑州网吧	东西湖蓝云港湾会所	江西乐平黄记煌连锁火锅	安康旬阳火锅店
深圳宝行国际俱乐部	隐轩休闲会所阳逻店	南昌潮汕牛肉火锅店	郑州刘一手连锁火锅店
河南郑州市小肥羊火锅店	佳客来牛排海鲜自助餐厅	厦门花样年华KTV	河南韩式烤肉店
河南郑州市刘一手连锁火锅店	厦门鹭康养生会所	厦门亚珠千禧百合餐饮连锁	郑州市小肥羊火锅店

企业资质

一、技术质量安全认证

质量管理体系认证证书



测量管理体系认证证书

知识产权管理体系认证证书

环境管理体系认证证书

职业健康安全管理体系认证证书



安全生产标准化证书

高新技术企业证书

发明专利证书

二、企业荣誉



中国环境电器
国际品牌峰会(新风)
10强品牌

百度信誉
咨信认证

中国环境电器(新风)
10强品牌

国际流体机械展览会
新风净化一体机金奖

广东国际空气净化
及新风系统展览会
领军新风品牌奖

广交会高级战略
合作伙伴

三、社会组织



中国新风行业联盟理事单位

广东省室内环境卫生行业协会理事证书

上海空调清洗行业协会会员证

中国教育装备行业协会会员证书

中国室内环境净化行业联盟理事证书

天使陪护计划爱心企业

广东省早期教育行业协会理事会副会长单位

广东国际商会理事会常务理事单位